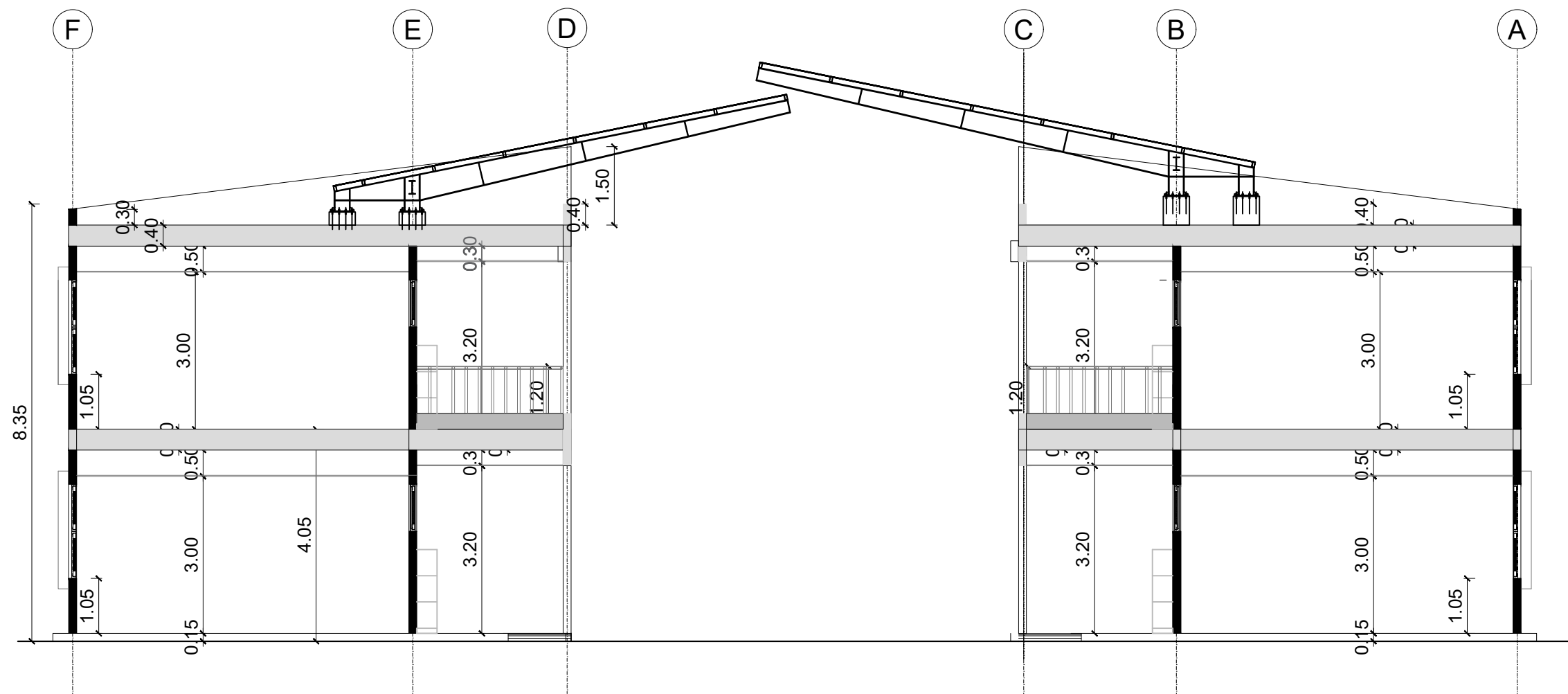
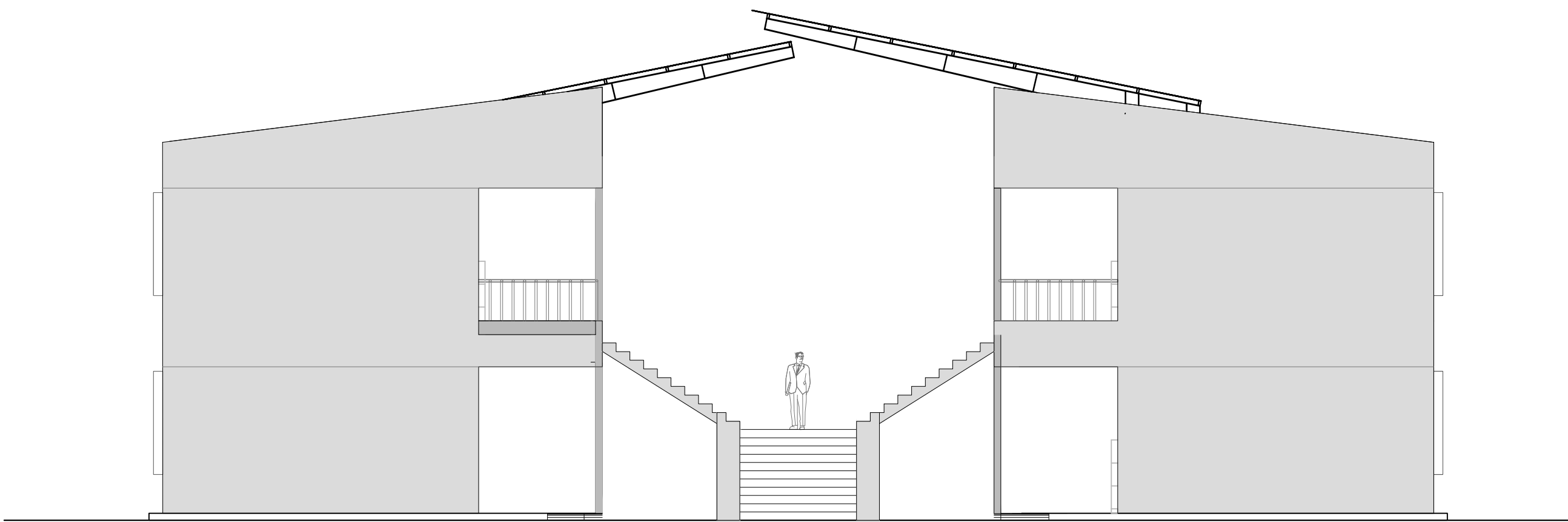


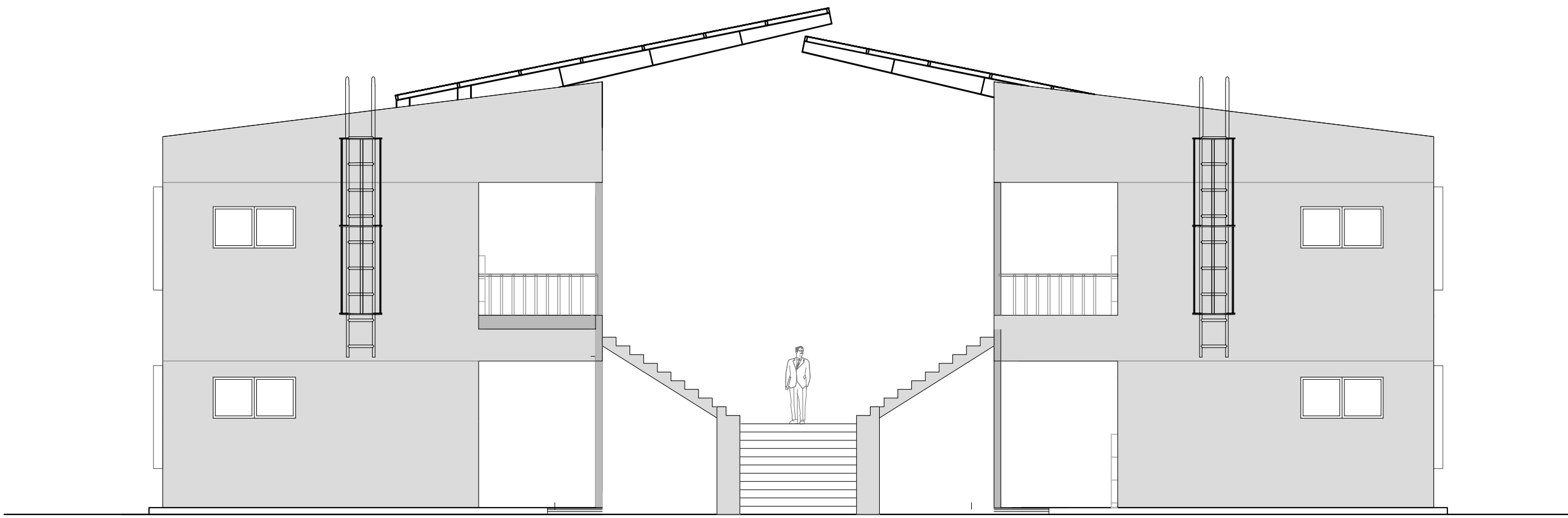
BLOQUE 1 DE 12 MODULOS
CORTES



CORTE A - A
ESCALA 1:100



FACHADA LATERAL
ESCALA 1:100



FACHADA LAT.IZQUIERDA
ESCALA 1:100



ARQ. MONSERRATH ARMAS
ESPECIALISTA ARQUITECTÓNICO
ELABORADO

ARQ. JUAN PABLO VILLAFUERTE
DIRECTOR NACIONAL DE INFRAESTRUCTURA FÍSICA
REVISADO Y APROBADO

ESQUEMA DEL PROYECTO:



“CONSTRUCCIÓN DE LA UNIDAD EDUCATIVA “SHUSHUFINDI”,
UBICADA EN LA PARROQUIA SHUSHUFINDI, CANTÓN
SHUSHUFINDI, PROVINCIA DE SUCUMBIOS”

UNIDAD EDUCATIVA:
UNIDAD EDUCATIVA SHUSHUFINDI

CANTÓN: SHUSHUFINDI

PROVINCIA: SUCUMBIÓS

CONTIENE:
CUBIERTA DE LA UNIDAD EDUCATIVA “SHUSHUFINDI”
BLOQUE 12 AULAS

ESCALA: INDICADAS

FECHA: 2023

LÁMINA N.º

SELLOS MUNICIPALES: